

# ANALİZ ✓

## ÖZEL GAYRİMENKUL SEKTÖRÜNÜN ŞAHA KALKTIĞI VE DİBE VURDUĞU YILLAR

Mim. MS. Remzi ATAY

18 Aralık 2020

**ÖZEL SEKTÖR YAPI RUHSATI BİLGİLERİ (KULLANIM TÜRÜNE GÖRE YAPI, DAİRE SAYILARI İLE M2 VE TL DEĞERLERİ (2010 - 2020))<sup>1</sup>**  
(İlgili verilerden “Devlet ve Kooperatif” yapıları çıkarılarak sadece “Özel” verileri alınmıştır.)

YAPI KULLANIM TÜRÜ		2010	2011	2012	2013	2014	2015	2016	2017	2018	2019	2020
İki ve Daha Fazla Daireli İkamet Amaçlı Binalar	Yapı Sayısı	88.331	63.900	68.556	74.893	89.797	81.284	87.579	109.840	59.415	27.693	30.589
	m2	115.492.374	80.600.369	99.625.760	112.343.320	148.943.137	124.271.141	140.266.472	201.429.149	91.152.550	42.839.671	47.762.308
	Değer (TL)	67.385.965.458	53.200.700.638	68.972.717.706	81.937.822.009	120.301.477.562	106.503.702.830	129.384.256.362	220.486.219.689	126.283.862.625	70.419.073.887	86.553.360.856
İkamet Amaçlı Binalar Dışındaki Diğer Binalar	Daire Sayısı	746.779	563.073	664.533	730.149	937.209	804.446	901.532	1.261.267	584.370	275.351	306.854
	Yapı Sayısı	3.350	2.774	3.284	3.744	4.025	4.031	5.458	3.957	3.905	1.831	1.423
	m2	3.010.006	2.051.555	3.796.423	4.401.892	4.808.302	4.693.944	5.608.123	3.985.112	4.269.701	2.248.329	1.414.116
Bir Daireli İkamet Amaçlı Binalar	Değer (TL)	1.566.568.166	1.213.004.774	2.384.203.390	2.900.217.931	3.506.096.242	3.621.061.544	4.507.176.775	4.046.657.530	5.521.374.400	3.498.429.123	2.374.806.775
	Daire Sayısı	285	161	238	116	138	235	341	351	298	139	111
	Yapı Sayısı	23.375	19.045	18.260	21.861	23.518	21.072	20.936	24.841	20.667	14.829	17.553
Halka Açık İkamet Yerleri	m2	4.371.534	3.475.095	3.802.122	4.213.748	4.947.512	4.688.187	4.649.550	5.578.337	4.367.127	2.967.430	3.386.442
	Değer (TL)	2.323.129.591	2.083.694.356	2.435.496.492	2.845.170.777	3.720.756.438	3.818.473.411	4.114.495.805	5.886.780.992	5.787.505.520	4.632.115.667	5.828.193.298
	Daire Sayısı	23.375	19.045	18.260	21.861	23.518	21.072	20.936	24.841	20.667	14.829	17.553
Kamu Eğlence, Eğitim, Hastane veya Bakım Kuruluşları Binaları	Yapı Sayısı	428	196	266	369	333	186	132	148	77	82	81
	m2	2.012.526	525.981	570.936	929.832	1.077.340	874.544	811.388	596.650	369.468	242.181	119.319
	Değer (TL)	1.174.209.400	331.848.725	383.665.814	652.831.214	833.335.794	695.728.487	687.170.287	604.348.133	504.687.074	379.868.159	194.748.499
Ofis (İşyeri) Binaları	Daire Sayısı	11	5	9	5	0	1	0	5	0	0	0
	Yapı Sayısı	454	268	375	533	632	459	508	587	510	272	164
	m2	1.950.982	1.043.864	1.526.989	2.179.173	2.350.115	2.539.280	2.185.125	2.904.121	2.316.724	990.619	411.114
Otel vb. Binalar	Değer (TL)	1.119.955.761	677.598.289	1.028.883.049	1.561.593.888	1.804.671.772	2.151.729.231	2.013.258.430	3.121.196.630	3.178.000.681	1.584.144.062	694.986.607
	Daire Sayısı	35	17	26	23	104	6	7	5	1	1	5
	Yapı Sayısı	1.567	1.362	1.500	1.149	2.078	3.219	2.444	3.055	789	237	339
Sanayi Binaları ve Depolar	m2	2.961.181	3.006.735	4.149.405	3.174.399	4.984.798	6.066.558	5.357.567	9.283.223	1.083.874	394.614	349.917
	Değer (TL)	1.728.750.272	1.987.291.503	2.861.537.246	2.286.742.997	3.841.623.804	4.983.300.649	4.811.568.909	9.878.734.817	1.331.222.466	613.617.134	602.729.750
	Daire Sayısı	317	248	739	479	673	1.696	1.581	3.205	426	53	107
Toptan ve Perakende Ticaret Binaları	Yapı Sayısı	1.403	718	1.044	1.118	1.220	756	780	1.189	1.209	728	432
	m2	2.647.792	2.059.755	2.973.540	3.784.589	4.960.350	3.143.315	2.235.247	3.157.921	1.850.944	1.099.174	873.984
	Değer (TL)	1.499.592.242	1.327.553.911	1.962.269.163	2.744.000.271	3.814.077.780	2.557.493.684	1.970.931.779	3.371.389.137	2.447.466.143	1.702.190.296	1.470.062.339
Trafik ve İletişim Binaları	Daire Sayısı	145	3	37	5	82	2	5	0	0	0	0
	Yapı Sayısı	3.393	2.864	2.893	3.156	3.630	3.061	3.532	3.657	3.557	1.882	2.046
	m2	6.503.417	5.671.815	6.469.555	7.423.788	8.368.651	6.535.873	6.036.866	7.695.086	7.127.649	3.862.825	3.192.128
Toptan ve Perakende Ticaret Binaları	Değer (TL)	3.506.430.290	3.543.971.843	4.143.340.566	5.020.010.475	6.222.064.124	5.145.116.608	5.124.154.463	7.979.600.616	9.453.654.107	5.928.911.194	5.348.123.691
	Daire Sayısı	276	71	207	173	123	48	70	175	107	64	46
	Yapı Sayısı	3.681	2.923	3.068	4.079	5.150	2.812	2.796	3.028	3.647	2.196	1.778
Trafik ve İletişim Binaları	m2	6.307.242	5.206.811	5.403.674	7.136.546	9.612.637	5.768.542	5.811.645	5.522.510	5.768.271	3.426.784	2.411.815
	Değer (TL)	3.631.855.303	3.355.828.159	3.525.237.489	5.065.709.237	7.552.456.203	4.788.195.430	5.097.266.719	5.785.422.082	7.862.337.849	5.415.019.918	4.171.672.439
	Daire Sayısı	3.281	1.817	2.762	2.420	3.238	1.589	1.789	3.650	1.909	1.158	864
Trafik ve İletişim Binaları	Yapı Sayısı	120	98	102	121	164	148	300	391	182	103	67
	m2	307.160	259.571	290.213	324.081	522.349	626.250	473.790	1.256.543	464.453	384.157	362.535
	Değer (TL)	177.503.024	171.375.428	201.823.178	231.495.965	401.164.247	510.268.153	409.209.423	1.287.438.792	582.942.275	579.825.228	548.937.670
Trafik ve İletişim Binaları	Daire Sayısı	12	1	3	0	17	8	7	6	2	2	0

KAYNAK: TCMB / EVDS2

<sup>1</sup> <https://evds2.tcmb.gov.tr/index.php?/evds/serieMarket>

Önceki sayfadaki tablo incelendiğinde, ikamet amaçlı olmayan ve diğer binalarda yapı sayısına göre daha az daire sayısı bulunduğu görülmektedir. Bu nedenle daire sayıları üzerinde bir analiz mümkün olamamaktadır. Ancak, toplam değer ile toplam m2 arasında bir ilişki olduğu anlaşılmakta ve kabul edilmektedir. Aksi halde veriler hiçbir analize uygun olmayacaktır. Bu nedenle; ortalama TL/m2 değerleri, ilgili yapının ilgili yıl "Yaklaşık Yapı Maliyetleri" karşılaştırılarak Yapı Sınıfı / Grubu yaklaşık olarak belirlenmiştir. Ortalama TL/m2 değerlerinin YYM'ne göre daha yüksek olduğu görülmüştür. Bu durumun, ikamet amacı dışındaki binaların değerinden kaynaklandığı kanaatine varılmıştır.

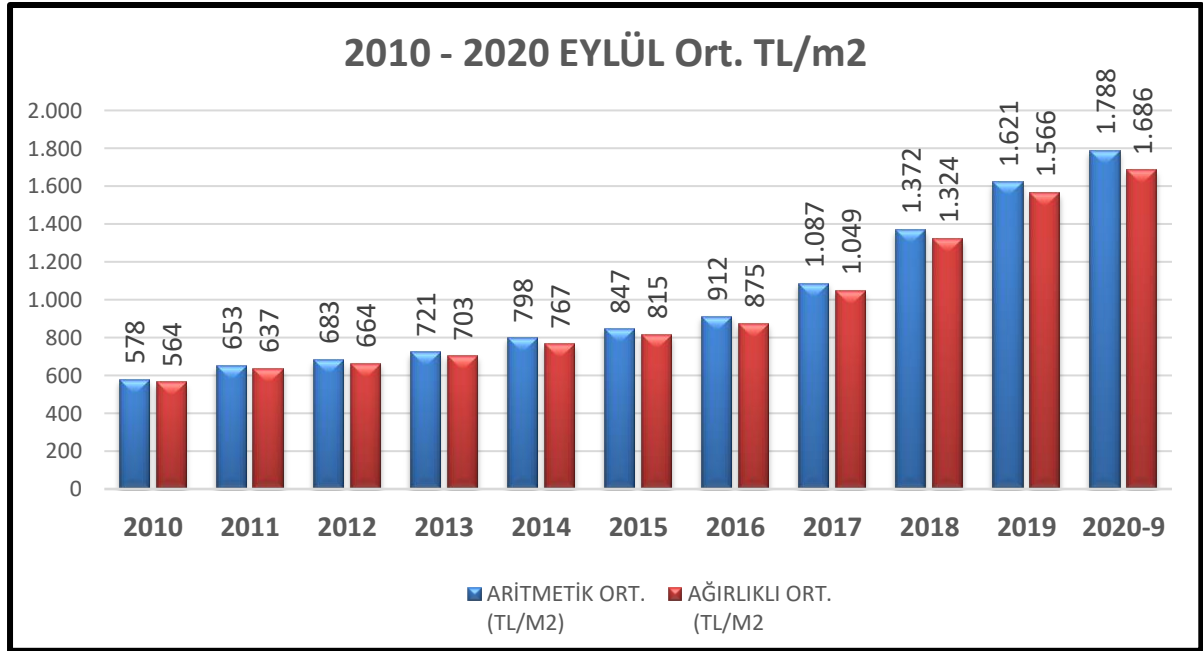
Yaklaşık Yapı Maliyetlerinde ilginç olan ise 2011 TÜFE %10,45 ve ÜFE %13,33 iken 2012 YYM'lerinin 2011 yılının altında olmasıdır (Daha sonra bir revize olmuşsa veriye ulaşamamakla birlikte 2013 yılındaki artışın düşüklüğüne bakarak böyle bir düzeltme olmadığı kanaatine varılmıştır).

YAPI KULLANIM TÜF KRİTER		2010	2011	2012	2013	2014	2015	2016	2017	2018	2019	2020
İki ve Daha Fazla Daireli İkamet Amaçlı Binalar	m2	115.492.374	80.600.369	99.625.760	112.343.320	148.943.137	124.271.141	140.266.472	201.429.149	91.152.550	42.839.671	47.762.308
	Değer (TL)	67.385.965.458	53.200.700.638	68.972.717.706	81.937.822.009	120.301.477.562	106.503.702.830	129.384.256.362	220.486.219.689	126.283.862.625	70.419.073.887	86.553.360.856
	TL/M2	583	660	692	729	808	857	922	1.095	1.385	1.644	1.812
	TL/M2 - YYM (IV-A)	577	625	615	650	700	750	800	882	1.016	1.270	1.550
İkamet Amaçlı Binalar Dışındaki Diğer Binalar	m2	3.010.006	2.051.555	3.796.423	4.401.892	4.808.302	4.693.944	5.608.123	3.985.112	4.269.701	2.248.329	1.414.116
	Değer (TL)	1.566.568.166	1.213.004.774	2.384.203.390	2.900.217.931	3.506.096.242	3.621.061.544	4.507.176.775	4.046.657.530	5.521.374.400	3.498.429.123	2.374.806.775
	TL/M2	520	591	628	659	729	771	804	1.015	1.293	1.556	1.679
	TL/M2 - YYM (III-B)	511	565	560	585	650	700	750	838	966	1.210	1.450
Bir Daireli İkamet Amaçlı Binalar	m2	4.371.534	3.475.095	3.802.122	4.213.748	4.947.512	4.688.187	4.649.550	5.578.337	4.367.127	2.967.430	3.386.442
	Değer (TL)	2.323.129.591	2.083.694.356	2.435.496.492	2.845.170.777	3.720.756.438	3.818.473.411	4.114.495.805	5.886.780.992	5.787.505.520	4.632.115.667	5.828.193.298
	TL/M2	531	600	641	675	752	814	885	1.055	1.325	1.561	1.721
	TL/M2 - YYM (III-B)	511	565	560	585	650	700	750	838	966	1.210	1.450
Halka Açık İkamet Yerleri	m2	2.012.526	525.981	570.936	929.832	1.077.340	874.544	811.388	596.650	369.468	242.181	119.319
	Değer (TL)	1.174.209.400	331.848.725	383.665.814	652.831.214	833.335.794	695.728.487	687.170.287	604.348.133	504.687.074	379.868.159	194.748.499
	TL/M2	583	631	672	702	774	796	847	1.013	1.366	1.569	1.632
	TL/M2 - YYM (IV-A)	577	625	615	650	700	750	800	882	1.016	1.270	1.550
Kamu Eğlence, Eğitim, Hastane veya Bakım Kuruluşları Binaları	m2	1.950.982	1.043.864	1.526.989	2.179.173	2.350.115	2.539.280	2.185.125	2.904.121	2.316.724	990.619	411.114
	Değer (TL)	1.119.955.761	677.598.289	1.028.883.049	1.561.593.888	1.804.671.772	2.151.729.231	2.013.258.430	3.121.196.630	3.178.000.681	1.584.144.062	694.986.607
	TL/M2	574	649	674	717	768	847	921	1.372	1.075	1.599	1.690
	TL/M2 - YYM (IV-A)	577	625	615	650	700	750	800	882	1.016	1.270	1.550
Ofis (İşyeri) Binaları	m2	2.961.181	3.006.735	4.149.405	3.174.399	4.984.798	6.066.558	5.357.567	9.283.223	1.083.874	394.614	349.917
	Değer (TL)	1.728.750.272	1.987.291.503	2.861.537.246	2.286.742.997	3.841.623.804	4.983.300.649	4.811.568.909	9.878.734.817	1.331.222.466	613.617.134	602.729.750
	TL/M2	584	661	690	720	771	821	898	1.064	1.228	1.555	1.722
	TL/M2 - YYM (IV-A)	577	625	615	650	700	750	800	882	1.016	1.270	1.550
Otel vb. Binalar	m2	2.647.792	2.059.755	2.973.540	3.784.589	4.960.350	3.143.315	2.235.247	3.157.921	1.850.944	1.099.174	873.984
	Değer (TL)	1.499.592.242	1.327.553.911	1.962.269.163	2.744.000.271	3.814.077.780	2.557.493.684	1.970.931.779	3.371.389.137	2.447.466.143	1.702.190.296	1.470.062.339
	TL/M2	566	645	660	725	769	814	882	1.068	1.322	1.549	1.682
	TL/M2 - YYM (IV-A)	577	625	615	650	700	750	800	882	1.016	1.270	1.550
Sanayi Binaları ve Depolar	m2	6.503.417	5.671.815	6.469.555	7.423.788	8.368.651	6.535.873	6.036.866	7.695.086	7.127.649	3.862.825	3.192.128
	Değer (TL)	3.506.430.290	3.543.971.843	4.143.340.566	5.020.010.475	6.222.064.124	5.145.116.608	5.124.154.463	7.979.600.616	9.453.654.107	5.928.911.194	5.348.123.691
	TL/M2	539	625	640	676	743	787	849	1.037	1.326	1.535	1.675
	TL/M2 - YYM (III-B)	511	565	560	585	650	700	750	838	966	1.210	1.450
Toptan ve Perakende Ticaret Binaları	m2	6.307.242	5.206.811	5.403.674	7.136.546	9.612.637	5.768.542	5.811.645	5.522.510	5.768.271	3.426.784	2.411.815
	Değer (TL)	3.631.855.303	3.355.828.159	3.525.237.489	5.065.709.237	7.552.456.203	4.788.195.430	5.097.266.719	5.785.422.082	7.862.337.849	5.415.019.918	4.171.672.439
	TL/M2	576	645	652	710	786	830	877	1.048	1.363	1.580	1.730
	TL/M2 - YYM (IV-A)	577	625	615	650	700	750	800	882	1.016	1.270	1.550
Trafik ve İletişim Binaları	m2	307.160	259.571	290.213	324.081	522.349	626.250	473.790	1.256.543	464.453	384.157	362.535
	Değer (TL)	177.503.024	171.375.428	201.823.178	231.495.965	401.164.247	510.268.153	409.209.423	1.287.438.792	582.942.275	579.825.228	548.937.670
	TL/M2	578	660	695	714	768	815	864	1.025	1.255	1.509	1.514
	TL/M2 - YYM (IV-A)	577	625	615	650	700	750	800	882	1.016	1.270	1.550

## ÖZEL SEKTÖR YAPI RUHSATI BİLGİLERİ ÖZETİ (2010 – 2020 Eylül)

YIL	Yapı Sayısı	Daire Sayısı	m2	Aritmetik Ort. TL/m2	Ağırlıklı Ort. TL/m2	Ortalamalar Farkı (TL)	Değer (TL)
2010	126.102	774.516	145.564.214	578	564	14	84.113.959.507
2011	94.148	584.441	103.901.551	653	637	17	67.892.867.626
2012	99.348	686.814	128.608.617	683	664	19	87.899.174.093
2013	111.023	755.231	145.911.368	721	703	19	105.245.594.764
2014	130.547	965.102	190.575.191	798	767	31	151.997.723.966
2015	117.028	829.103	159.207.634	847	815	31	134.775.070.027
2016	124.465	926.268	173.435.773	912	875	37	158.119.488.952
2017	150.693	1.293.505	241.408.652	1.087	1.049	38	262.447.788.418
2018	93.958	607.780	118.770.761	1.372	1.324	48	162.953.053.140
2019	49.853	291.597	58.455.784	1.621	1.566	55	94.753.194.668
2020-9	54.472	325.540	60.283.678	1.788	1.686	102	107.787.621.924
<b>TOPLAM/ ORTALAMA</b>	<b>1.151.637</b>	<b>8.039.897</b>	<b>1.526.123.223</b>	<b>929</b>	<b>10.649</b>	<b>411</b>	<b>1.417.985.537.085</b>

Daha önce de belirtildiği üzere sadece Değer ve m2 analize konu edilmiştir.



Önceki sayfalarda detayı yer alan, TCMB EVDS2, yıllara göre Özel Sektör Yapı Ruhsatı verilerine göre hazırlanan yukarıdaki özet bilgilere göre;

Özel sektörün şaha kalktığı yıl 2017 yılı olarak görülmektedir. 160.693 yapıii 1.293.305 m2 alan için yapı ruhsatı düzenlenmiştir. Veriler, 2018'de başlayan düşüşle sektörün 2019 yılında en düşük seviyeye indiğini göstermektedir.

2020'nin ilk 9 ayında bir toparlanma göze çarpmakla birlikte yıl sonuna kadar, azalmanın başladığı 2018 yılının altında kalınacağını aşıkardır.

Yapı ruhsatlarında yer alan yaklaşık yapı maliyetlerinin de aynı şekilde 2017 yılından itibaren ivme yükselttiği görülmektedir. Aritmetik ve ağırlıklı ortalamalar arasında bir miktar fark çıkmaktadır. Bu da yapı kullanım türüne bağlı bir farktır.

Takip eden sayfada aynı dönemde konut satış birim fiyatlarının 3 büyük il ve Türkiye ortalaması değerleri yer almaktadır.

## KONUT BİRİM FİYATLARI (Ocak 2010 – Ekim 2020)

### Konut Birim Fiyatları Yıl Bazlı Değişim (Türkiye ve 3 Büyük Şehir)

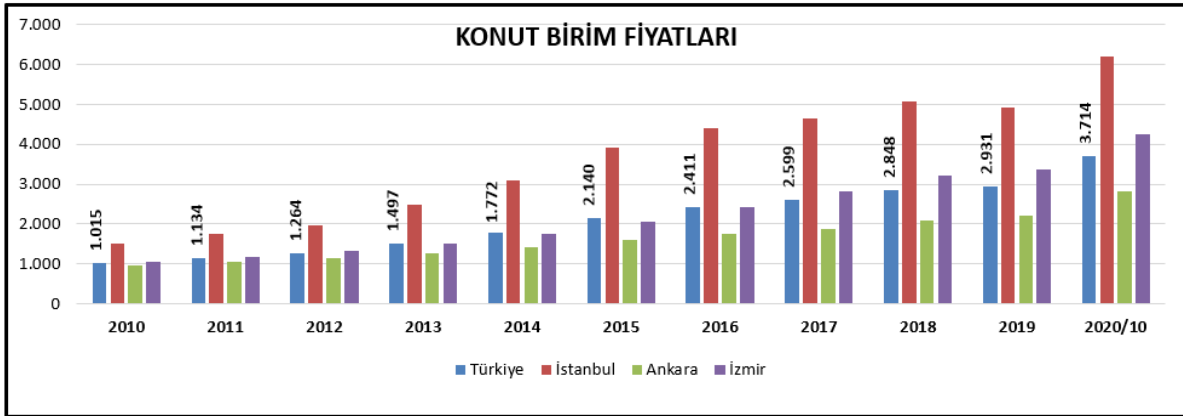
	2010	2011	2012	2013	2014	2015	2016	2017	2018	2019	2020/10
Türkiye	1.015	1.134	1.264	1.497	1.772	2.140	2.411	2.599	2.848	2.931	3.714
İstanbul	1.524	1.741	1.955	2.481	3.081	3.926	4.392	4.664	5.086	4.938	6.193
Ankara	947	1.040	1.137	1.263	1.405	1.611	1.756	1.874	2.078	2.205	2.810
İzmir	1.063	1.187	1.331	1.498	1.754	2.055	2.419	2.834	3.209	3.384	4.253

Kaynak:TCMB

Burada ilginç olan, İstanbul'un, konut fiyat endeksinde son sıralarda yer alırken, konut birim fiyatlarında açık ara önde olmasıdır. İstanbul sadece 2016 yılında üstten 2. sırada yer almış, diğer yıllar son sırada veya oldukça alt sıralarda yer almaktadır.

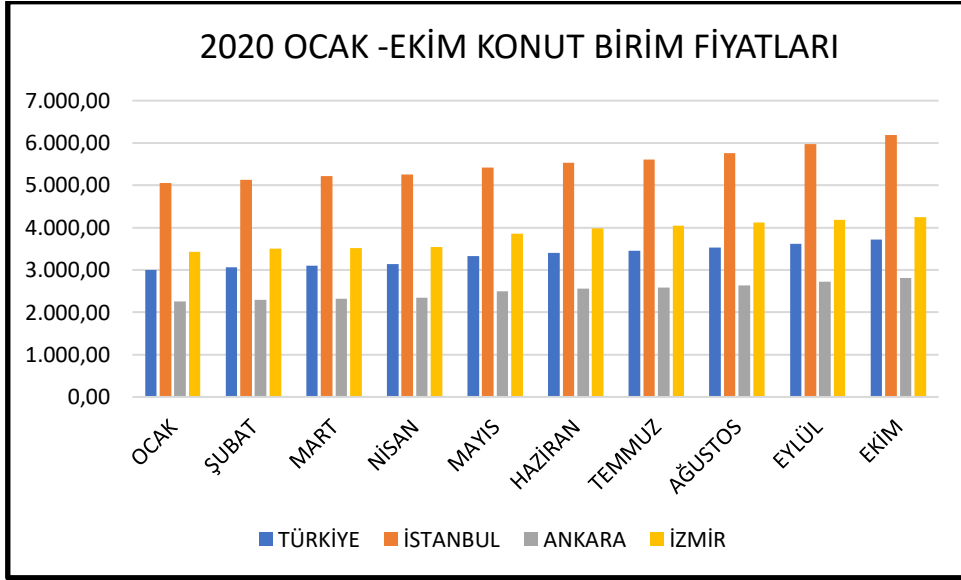
Ya da benim yorumumda bir yanlışlık var.

	2010	2011	2012	2013	2014	2015	2016	2017	2018	2019	2020
Konut Fiyat Endeksi (KFE)	48,10	51,20	56,40	63,60	73,10	84,50	94,80	103,40	108,00	118,80	149,90
TR 10 (İstanbul)	38,90	42,30	47,20	56,70	69,70	85,80	96,80	101,10	102,00	105,70	131,40
TR 51 (Ankara)	54,50	57,50	64,00	71,10	78,00	87,90	95,90	102,60	104,20	114,70	144,70
TR 31 (İzmir)	44,30	48,50	52,50	59,80	67,60	77,70	90,20	107,00	113,30	125,00	157,00
TR 21 (Edirne, Kırklareli, Tekirdağ)	51,50	53,10	56,80	59,80	66,80	77,30	91,60	106,20	110,70	125,10	149,90
TR 22 (Balıkesir, Çanakkale)	50,40	52,00	55,80	59,20	67,00	76,10	91,20	105,00	112,00	129,20	164,90
TR 32 (Aydın, Denizli, Muğla)	45,10	47,80	51,60	57,00	64,90	79,30	90,00	104,10	116,30	129,30	176,60
TR 33 (Afyonkarahisar, Kütahya, Manisa, Uşak)	51,40	56,30	64,50	69,70	78,30	85,60	93,70	103,90	109,00	122,30	149,30
TR 41 (Bursa, Eskişehir, Bilecik)	52,70	54,50	58,90	63,10	69,80	78,40	92,00	105,30	110,00	124,30	156,40
TR 42 (Bolu, Kocaeli, Sakarya, Yalova, Düzce)	53,60	53,50	57,30	62,10	69,40	81,50	93,50	103,20	108,70	118,30	141,40
TR 52 (Konya, Karaman)	50,90	54,40	60,40	66,60	77,40	86,50	95,40	103,70	108,00	120,80	151,30
TR 61 (Antalya, Burdur, Isparta)	47,30	51,90	56,90	64,40	74,00	85,20	95,60	103,00	112,50	128,90	177,10
TR 62 (Adana, Mersin)	48,30	51,70	56,10	63,30	72,10	83,70	94,70	103,60	102,70	112,40	140,50
TR 63 (Hatay, Kahramanmaraş, Osmaniye)	58,20	63,80	67,30	73,10	82,90	89,10	96,00	101,60	108,10	121,60	159,00
TR 71 (Nevşehir, Niğde, Aksaray, Kırkkale, Kırşehir)	60,90	64,90	71,60	76,00	83,00	87,50	94,40	104,00	105,50	126,00	151,70
TR 72 (Kayseri, Sivas, Yozgat)	53,50	57,50	63,30	71,10	80,10	87,70	95,50	105,60	119,00	123,70	154,80
TR 81 (Zonguldak, Bartın, Karabük)	63,90	65,70	70,40	76,00	81,40	88,60	95,70	105,00	103,20	127,80	162,20
TR 82 (Çankırı, Kastamonu, Sinop)	52,40	59,50	66,00	70,60	79,10	83,60	93,20	106,10	106,80	124,50	154,40
TR 83 (Samsun, Çorum, Amasya, Tokat)	60,60	61,30	66,50	71,30	76,80	83,00	92,40	106,20	114,60	128,10	160,30
TR 90 (Artvin, Giresun, Gümüşhane, Ordu, Rize, Trabzon)	58,90	57,80	63,20	65,40	73,60	79,80	91,70	104,20	110,60	121,50	142,10
TR A1 (Erzurum, Erzincan, Bayburt)	54,80	66,10	71,10	76,70	81,70	87,60	91,80	103,20	105,20	123,90	141,80
TR A2 (Ağrı, Ardahan, Kars, Iğdır)	66,50	70,10	82,70	87,60	91,10	93,90	96,30	102,40	112,70	121,60	153,50
TR B1 (Bingöl, Elazığ, Malatya, Tunceli)	59,10	61,20	65,70	71,60	76,90	85,20	92,20	107,20	118,30	134,30	169,30
TR B2 (Van, Bitlis, Hakkari, Muş)	65,00	62,50	73,00	79,50	86,50	94,10	96,00	105,90	118,60	136,10	160,20
TR C1 (Kilis, Adıyaman, Gaziantep)	46,30	55,70	67,20	80,50	90,10	94,40	95,70	101,70	112,00	125,20	164,40
TR C2 (Diyarbakır, Şanlıurfa)	59,80	71,50	80,30	86,60	90,50	93,50	94,80	102,70	106,50	115,80	154,70
TR C3 (Batman, Mardin, Siirt, Şırnak)	61,50	69,80	73,50	80,60	90,70	95,70	99,60	102,00	101,70	119,10	154,30
EN DÜŞÜK	38,90	42,30	47,20	56,70	64,90	76,10	90,00	101,10	101,70	105,70	131,40
EN YÜKSEK	66,50	71,50	82,70	87,60	91,10	95,70	99,60	107,20	119,00	136,10	177,10
FARK	27,60	29,20	35,50	30,90	26,20	19,60	9,60	6,10	17,30	30,40	45,70



### Konut Birim Fiyatları 2020 Ocak -Ekim Değişim (Türkiye ve 3 Büyük Şehir)

AY	TÜRKİYE	İSTANBUL	ANKARA	İZMİR
OCAK	2.999,60	5.056,40	2.260,00	3.426,50
ŞUBAT	3.061,10	5.134,80	2.294,70	3.500,70
MART	3.104,90	5.223,20	2.315,40	3.511,50
NİSAN	3.143,60	5.255,40	2.351,10	3.545,10
MAYIS	3.326,00	5.417,20	2.501,90	3.858,70
HAZİRAN	3.403,90	5.529,50	2.557,90	3.989,30
TEMMUZ	3.452,70	5.602,40	2.590,60	4.049,10
AĞUSTOS	3.528,50	5.758,90	2.640,20	4.120,40
EYLÜL	3.619,70	5.979,40	2.728,70	4.186,10
EKİM	3.713,50	6.192,60	2.810,30	4.253,20



Son olarak, TCMB EVDS internet sitesi, analizler için çok güzel, hızlı, alternatifli hazırlanmış. Emegi geçen herkesi kutluyorum.

Saygılarımla,

Mim. MS. Remzi Atay